



GUIA DE ESTILO
FONDO DE REEQUILIBRIO TERRITORIAL

MAYO 2017

1. Logotipo
2. Tipografía
3. Color
4. Actuaciones
5. Claim
6. Mapas
7. Iconografía
8. Ejemplos

El logotipo es el elemento principal de la identidad, y deberá aparecer siempre en las comunicaciones del Plan.

FRT

Construcción



Para la aplicación del logotipo en su versión completa, con el denominador, se utilizará una disposición en dos líneas, tanto en formatos verticales como horizontales.

FRT

**FONDO DE
REEQUILIBRIO
TERRITORIAL**

FRT

**FONDO DE
REEQUILIBRIO
TERRITORIAL**

Construcción

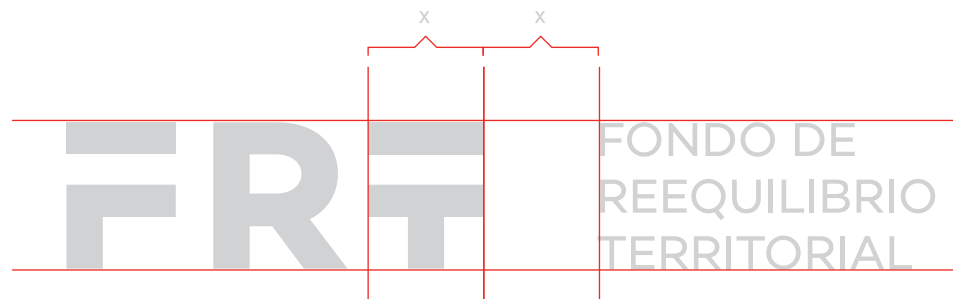


Esta versión horizontal del logotipo completo se aplicará únicamente cuando por cuestión de espacio no sea posible una óptima aplicación del logotipo en su versión principal.

FRT

**FONDO DE
REEQUILIBRIO
TERRITORIAL**

Construcción



Campton REGULAR

ABCDEFGHIJKLMNOPQRSTUVWXYZ
abcdefghijklmnopqrstuvwxyz
01234567890 /()=!*+-..

Campton BOLD

ABCDEFGHIJKLMNOPQRSTUVWXYZ
abcdefghijklmnopqrstuvwxyz
01234567890 /()=!*+-..

La tipografía secundaria se utilizará para párrafos o textos de apoyo.

Times Regular

ABCDEFGHIJKLMNOPQRSTUVWXYZ
STUVWXYZ
abcdefghijklmnopqrstuvwxyz
01234567890

Para aplicaciones impresas se utilizará el código PANTONE (tintas directas) o CMYK (impresión en cuatricromía).

Para aplicaciones digitales se utilizará el código RGB

CYAN

C 100

M 0

Y 0

K 0

50%

R 0

G 154

B 218

20%

CYAN

C 100

M 0

Y 0

K 0

**PANTONE
COOL GRAY
(70%)**

C 4

M 2

Y 4

K 8

R 0

G 154

B 218

R 217

G 217

B 214

Dentro del Fondo de Reequilibrio Territorial hay distintos ejes o actuaciones que gráficamente se representarán en la forma y disposición aquí mostrada, acompañando al logo de FRT.

Tipografía
Campton BOLD

1. **Actuaciones sociales**
2. **Actuaciones de vivienda**
3. **Actuaciones de empleo**
4. **Actuaciones de mejora urbana**

Actuaciones sociales

Cada eje o actuación del Fondo tiene dos colores asignados, que deberá utilizarse en las aplicaciones propias de cada uno.

Si se agrega un eje, el color de éste deberá continuar la línea cromática.

PANTONE 178

C 0
M 59
Y 56
K 0

50%

R 255
G 87
B 93

20%

PANTONE 504

C 70
M 100
Y 100
K 35

R 87
G 41
B 50

Actuaciones de vivienda

PANTONE 1235

C 0
M 29
Y 91
K 0

R 255
G 184
B 28

50%

20%

PANTONE 161

C 0
M 52
Y 100
K 64

R 96
G 61
B 32

Actuaciones de empleo

PANTONE 507

C 13
M 49
Y 23
K 0

50%

R 213
G 146
B 170

20%

PANTONE 504

C 70
M 100
Y 100
K 35

R 87
G 41
B 50

Actuaciones de mejora urbana

PANTONE 360

C 58
M 0
Y 80
K 0

R 108
G 194
B 74

50%

20%

PANTONE 3435

C 100
M 0
Y 81
K 66

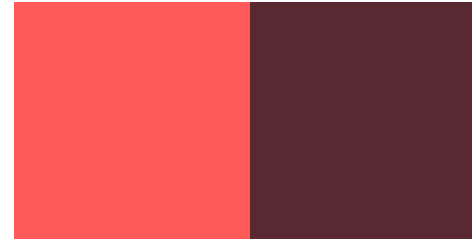
R 21
G 71
B 52

Los colores de cada eje o actuación se combinarán en las aplicaciones de acuerdo a esta tabla.

El color gris funcionará como color de fondo principalmente.

Actuaciones sociales

Colores Principales



Colores secundarios

PANTONE
COOL GRAY
(70%)

C 4
M 2
Y 4
K 8

PANTONE
1235

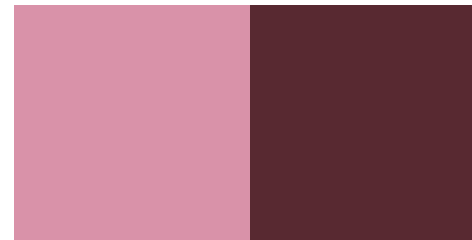
Actuaciones de vivienda



R 217
G 217
B 214

PANTONE
360

Actuaciones de empleo



CYAN

Actuaciones de mejora urbana



PANTONE
1235

La marca de FRT va acompañada de un claim genérico con variantes para cada uno de los distritos de Madrid.

El claim genérico se utilizará en las aplicaciones referentes al plan global y las declinaciones en aquellas donde se haga referencia expresa al distrito correspondiente.

Claim genérico

MADRID } ————— Campton Bold
DE IGUAL }
A IGUAL } ————— Campton Regular

Declinaciones

Distritos en una línea }

CARABANCHEL
DE IGUAL
A IGUAL

VICÁLVARO
DE IGUAL
A IGUAL

Distritos en dos líneas }

SAN BLAS
CANILLEJAS
DE IGUAL
A IGUAL

FUENCARRAL
EL PARDO
DE IGUAL
A IGUAL

Se recomienda el uso del claim en las proporciones que se señalan, si bien, éste podrá ocupar mayor o menor superficie dependiendo del formato elegido y el diseño.

FRT

FONDO DE
REEQUILIBRIO
TERRITORIAL

**MADRID
DE IGUAL
A IGUAL**

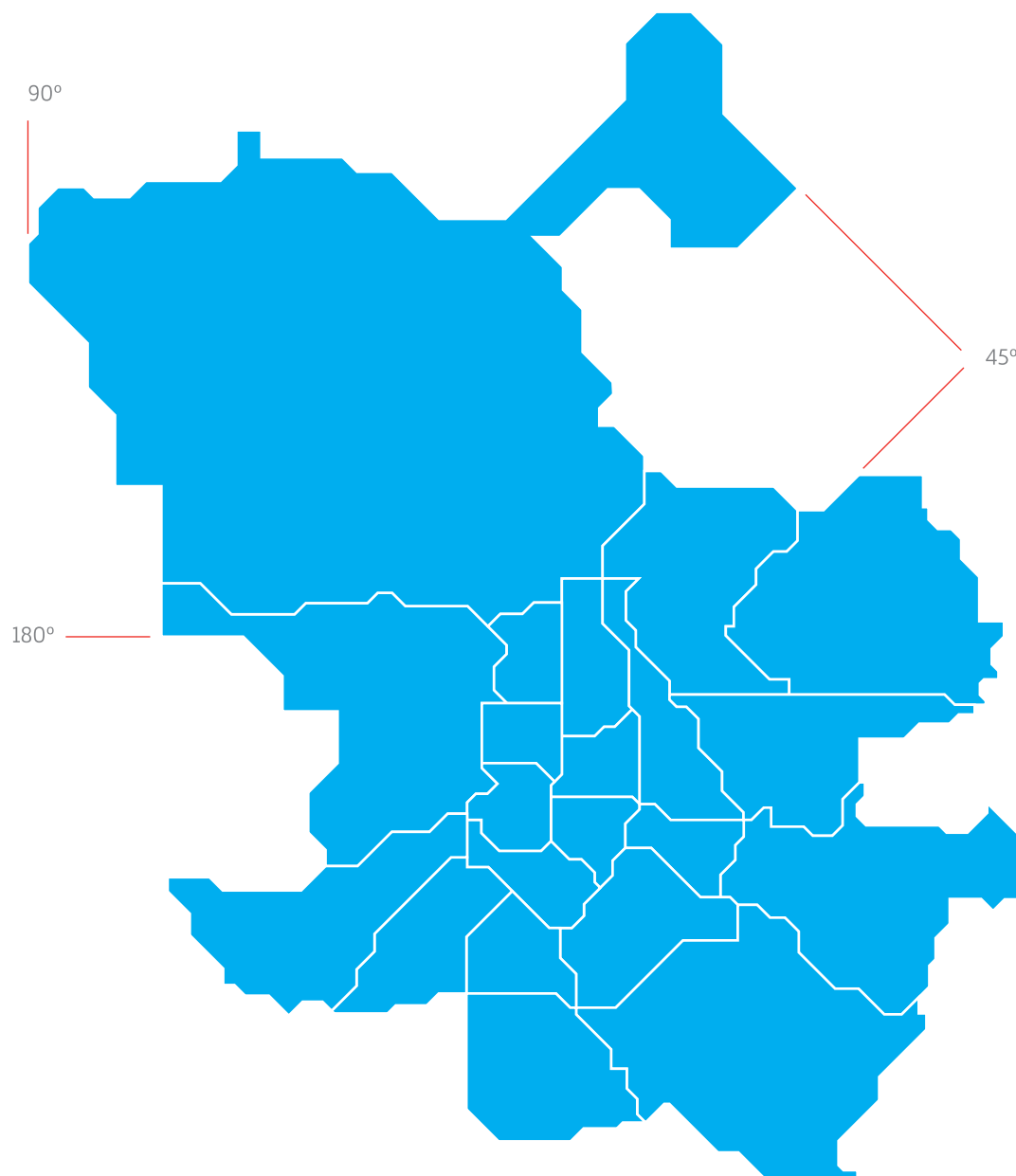
FRT

FONDO DE
REEQUILIBRIO
TERRITORIAL

**VICÁLVARO
DE IGUAL
A IGUAL**

Alineación con la última línea

Para cualquier aplicación donde aparezca un mapa de la ciudad o un distrito se utilizará la versión "geometrizada".
El mapa está construido a partir de ángulos rectos: de 45°, 90° y 180°



Las actuaciones se representarán mediante iconos en las piezas de comunicación visual.

Los iconos se construyen a partir de formas y líneas, en los colores correspondientes a cada eje y sin ningún tipo de efecto (sombra, relieve, etc).

Las líneas no serán gruesas ni excesivamente finas.

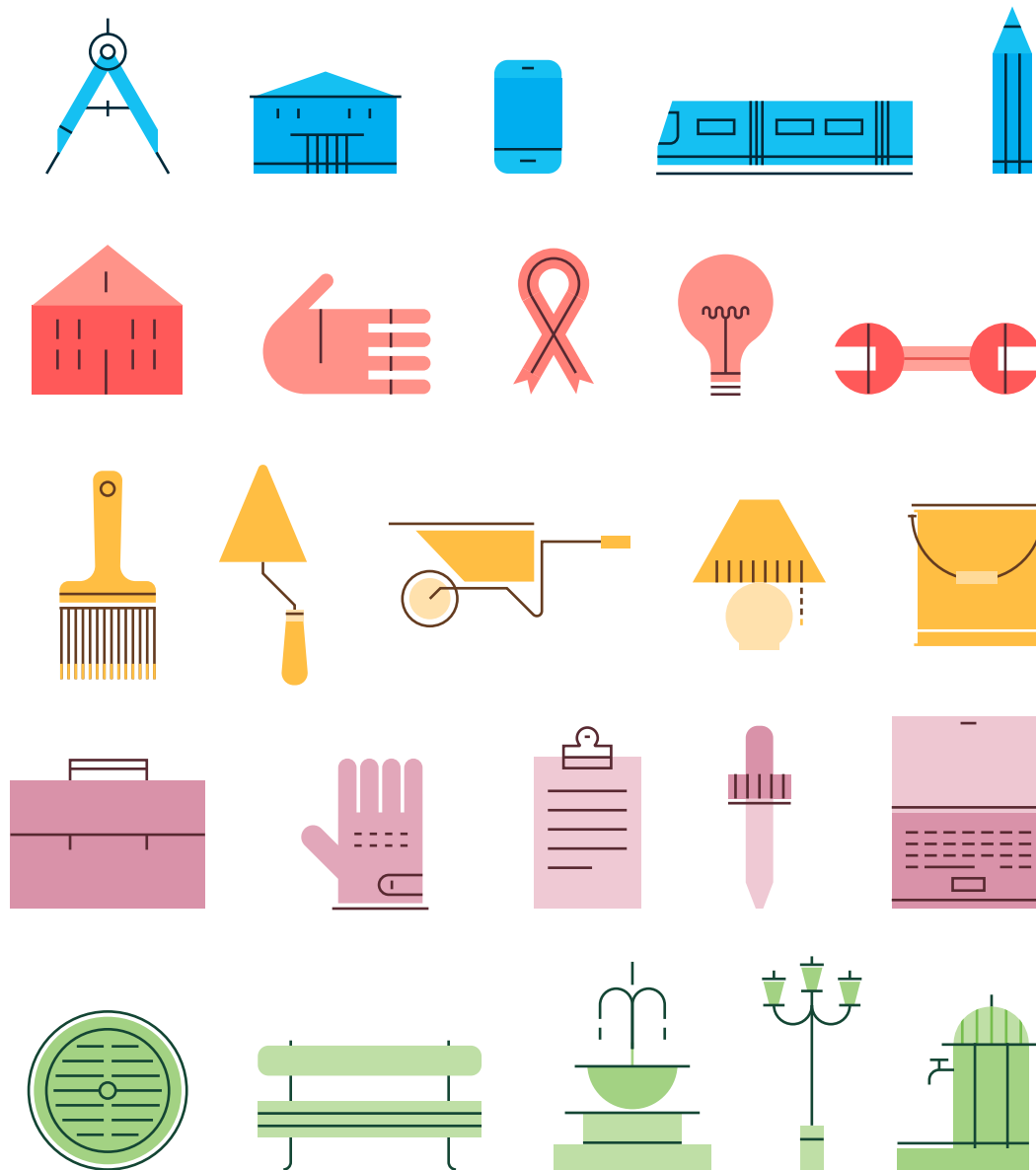
Se aconseja usar como referencia una línea de 1 pto. de grosor en iconos de 25x25 mm o menor tamaño.

Para tamaños mayores, se recomienda aumentar el grosor de la línea proporcionalmente a la dimensión de referencia:

2 ptos para iconos de 50x50 mm

4 ptos para iconos de 100x100 mm

etc.



Roll-ups

FRF

FONDO DE
REEQUILIBRIO
TERRITORIAL



**MADRID
DE IGUAL
A IGUAL**

 | MADRID

FRF

FONDO DE
REEQUILIBRIO
TERRITORIAL

**Intervención
Social**




**MADRID
DE IGUAL
A IGUAL**

 | MADRID


FRF

FONDO DE
REEQUILIBRIO
TERRITORIAL

**Actuaciones
de Vivienda**



**MADRID
DE IGUAL
A IGUAL**

 | MADRID

FRF

FONDO DE
REEQUILIBRIO
TERRITORIAL

**Actuaciones
de empleo**



**MADRID
DE IGUAL
A IGUAL**

 | MADRID

FRF

FONDO DE
REEQUILIBRIO
TERRITORIAL

**Actuaciones de
mejora urbana**



**MADRID
DE IGUAL
A IGUAL**

 | MADRID

Imagen para redes sociales



Mapa para campaña 2016

